

MATHIEU
SOLIGNAC

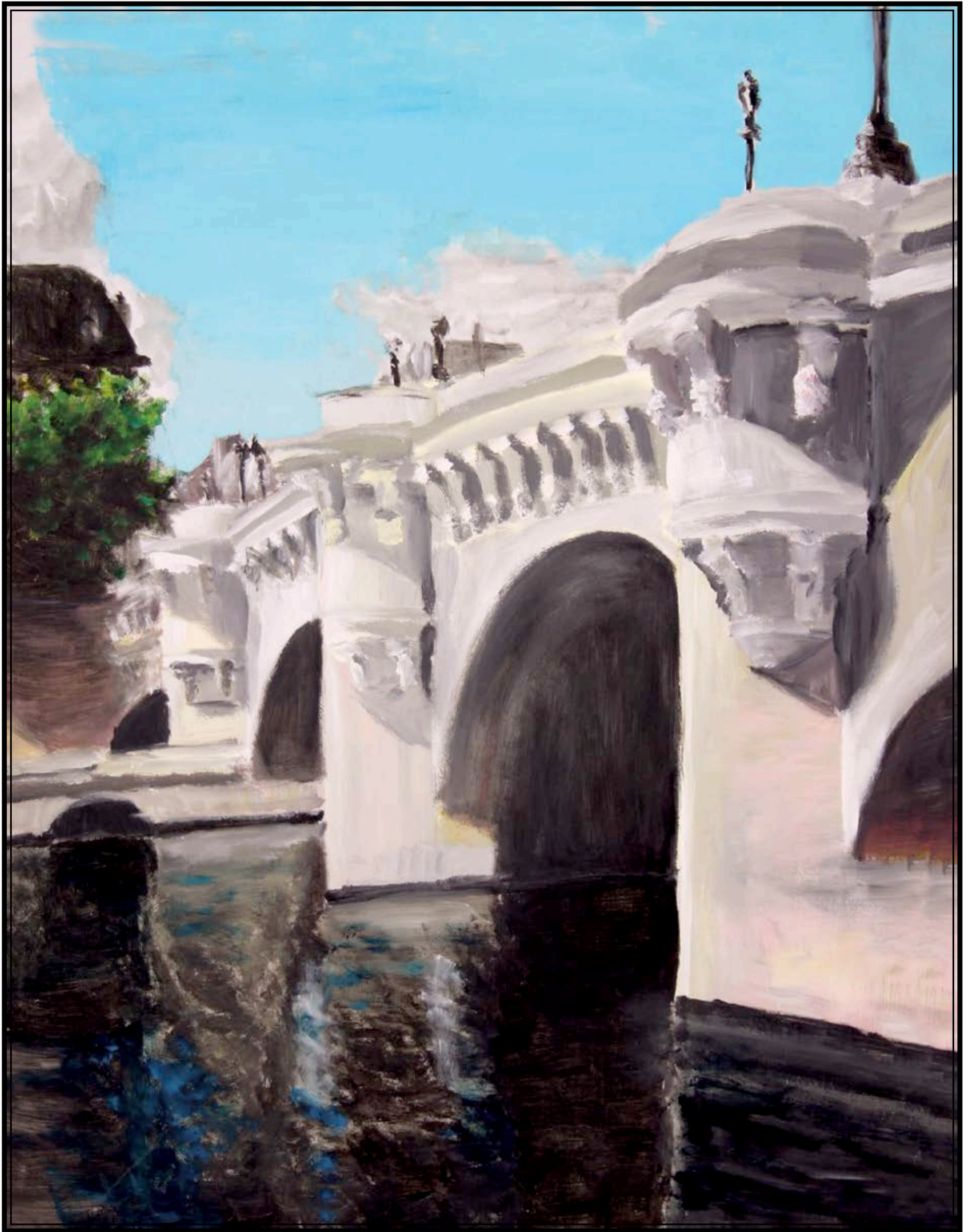
PRINT & WEB

DESSIN
PHOTOMONTAGE
MISE EN PAGE
ILLUSTRATION
PACKAGING
INTÉGRATION
MULTIMÉDIA
WEBDESIGN













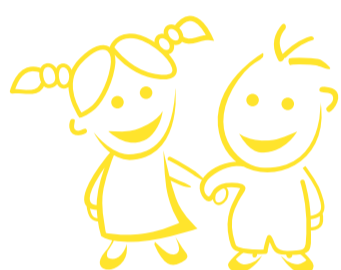








Sony Ericsson



les bébés de Sabine

Tout l'univers de l'enfant et de la future maman



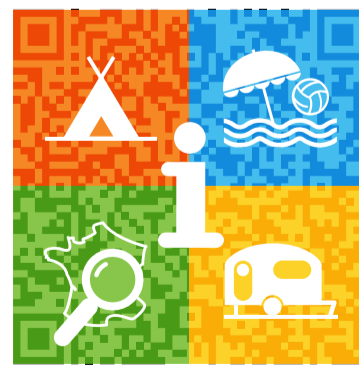
Les **femmes** qui font le web



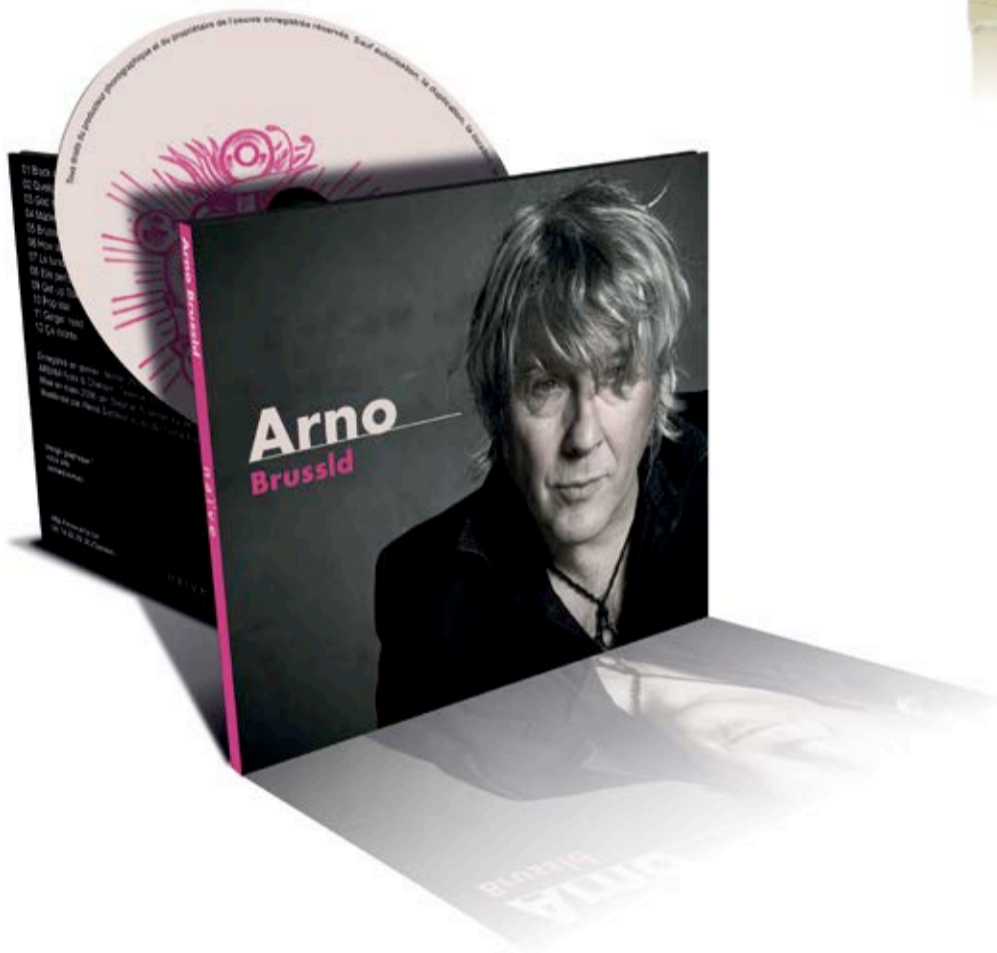
infos-campings.com



infos-campings.com



infos-campings.com





Vous rêvez de donner du sens à votre avenir professionnel ?
Rejoignez-nous !

Le nouveau concept-store familial dédié aux parents et aux enfants,
comme aux grands-parents et aux petits-enfants



Les créatrices
Eugénie (la fille) & Caroline (la mère)
Rendez-leur visite !
Du mardi au samedi
43 bd. de Garibaldi Paris 15e



5 activités au même endroit :

- * Salon de thé et pâtisserie
- * Boutique de jouets innovants et originaux
- * Corner de dépôt-vente de vêtements enfants sélectionnés
- * Espaces/ateliers et loisirs créatifs de 2 à 99 ans
- * Organisation d'événements familiaux (personnels et professionnels)

★ www.1mere1filleaparis.com ★

Besoin d'information ?

Développement de la Franchise :
Philippe-Emmanuel Millet (Cabinet Soccoa)
Mail : soccoa@orange.fr
Tél. 06.12.23.40.43 (lundi - samedi : 8h - 21h)



UNE MÈRE UNE FILLE À PARIS : 43, bd. de Garibaldi 75015 PARIS (du mardi au samedi) - Tél. 09.54.04.04.80 - contact@1mere1filleaparis.com

Vous aussi,
ouvrez votre
Cantine !...



www.lacantinedesgrands.fr

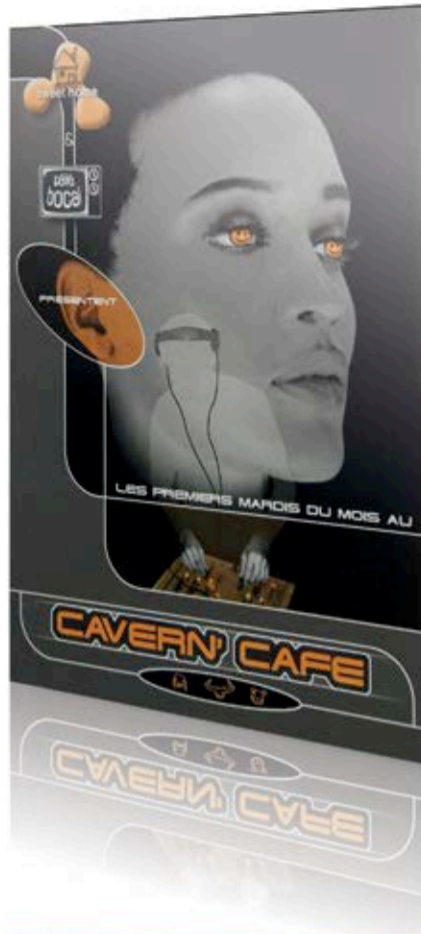
- > Une formation et un accompagnement individuels et personnalisés.
- > L'assurance d'un CA et d'une rentabilité à la hauteur de vos ambitions.
- > Un concept éprouvé, grâce aux différents établissements déjà ouverts.
- > Une décoration délicieusement régressive qui sent bon les souvenirs d'écoliers...
- > Une cuisine originale et généreuse à base de produits frais et de qualité.

UN CONCEPT QUI VOUS PLONGE DANS LE PASSÉ
POUR VOUS ASSURER UN BEL AVENIR

Développement de la Franchise : Philippe-Emmanuel Millet (Cabinet SOCCOA)
Mail : soccoa@orange.fr / Tél : 06.12.23.40.43 (lundi - samedi : 8h - 21h)
Internet : www.franchise-conseils.com/contact/ (formulaire à remplir)

Qualité - Simplicité - Générosité - Convivialité





AU COEUR DE POMPEI

I. VESTIBULUM

Ena curant abet an, cur non amosan nū ellet ut fugit...
...et placitum omnia.

VII. TABLINUM

Hendū inuuar potestatas retrum ipsudatun doluptid
quis dolo cicite ne omittit voluptatem que nonsequit
mint quam, tem et atem. Arior ad et officus sa pore ip

OFFICE DU TOURISME

Piazza Bartolo Longo, 36
80045 Pompei, Italie
Tel. +39 0818-576111
segreteria@comune.pompei.na.it
www.comune.pompei.na.it

SE RENDRE À POMPEI

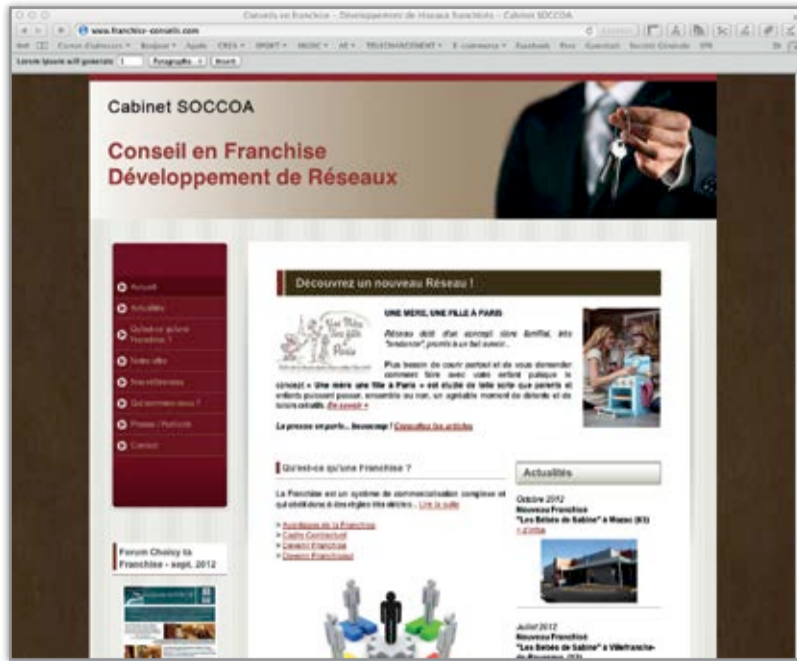
- En voiture : de Rome, direction Naples
- En avion : aéroport de Naples
- En train : de Rome, direction Naples, arrêt Pompei
- Latitude : 40° 44' 57" Nord Longitude : 14° 39' 3" Est

PÉRISTYLE

Et, omittent caectae pera sandit porum di inveri
rei abo, Occubi. Batem aborpe si tempri abo.
Batem aborpe

VIII. BRASERO

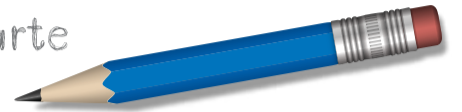
Ad qui amosdam, non delaborem soque potestrum
voluptat? Equo voluptat autAdiam re, soloporit, si
que postiam facrasquodias mos nem cicatu? Quisapel
esseque nū quae officate et aliat doluptatem di vo-
luptae velias et lam expertum sustis aut etusant, sedores





MOMAP

les mots fléchés à la carte



MATHIEU
SOLIGNAC

PRINT & WEB

2RUESTROCH

78350JOUYENJOSAS

0612140199

MAT.SOLIGNAC@GMAIL.COM

WWW.MATSOLIGNAC.FREE.FR

